



HORAIRE DU TEMPS DES FÊTES

Le bureau municipal sera fermé
du 24 décembre au 3 janvier inclusivement



HEURES D'OUVERTURE DU BUREAU MUNICIPAL

Lundi au Jeudi : 8H00–12H00 12H45–16H30
Vendredi : 8H00–12H00

BULLETIN MUNICIPAL

SOMMAIRE

Conseil en bref • P. 2

Messages des organismes • P. 4 et +

Conseil en bref

Prolongement de la rue des Méandres

Les membres du Conseil ont résolu que la municipalité confirme :

- Que la rue projetée doit déboucher sur la route numérotée tel que prévu au plan d'urbanisme;
- Que la gestion de la rue sera assurée par la municipalité;
- Que le projet de développement sera à vocation résidentielle;
- Que le projet respecte le plan d'urbanisme et les règlements municipaux qui en découlent;
- Que la MRC a confirmé que le projet ne s'inscrit pas à l'encontre du Schéma d'aménagement et de développement révisé et du document complémentaire;

Adoption du Schéma de couverture de risques en sécurité incendie de la MRC de La Nouvelle-Beauce 2025-2035 (3e génération)

Le conseil de la municipalité de Saint-Elzéar adopte le Schéma de couverture de risques en sécurité incendie de la MRC de La Nouvelle-Beauce 2025-2035 (3e génération) ainsi que son plan de mise en œuvre.

Demande de dérogation mineure - Manon Laflamme

D'accepter de reconnaître réputé conforme l'implantation d'un bâtiment secondaire dans la cour avant adjacent au côté du bâtiment principale implanté à 1,1 mètres de la limite de propriété, alors que selon la réglementation en vigueur, la marge de recul avant minimum prescrite à la zone RA-4 est de 8 mètres.

Demande de démolition - 636 avenue Principale

Le Conseil municipal confirme la décision du comité de démolition concernant la demande de démolition de la propriété située au 636, avenue Principale sur le lot 3 582 076 sans condition attribuable à la réutilisation du sol dégagé; Il est résolu que la municipalité signifie son intérêt auprès du demandeur afin que celui-ci puisse lui céder gratuitement le bâtiment secondaire pour une réutilisation dans le cadre d'un projet municipal

AVIS PUBLIC

Est par les présentes donné par le soussigné, que Lors d'une séance régulière tenue le 2 décembre 2024, le Conseil municipal a adopté le calendrier pour les séances du Conseil pour l'année 2025.

Les séances ordinaires du conseil municipal pour l'année 2025 se tiendront à la salle du Conseil au Centre communautaire situé au 707, avenue Principale à St-Elzéar, auront lieu à 19 h 30 aux dates suivantes :

- 13 janvier
- 3 février
- 3 mars
- 7 avril
- 5 mai
- 2 juin
- 7 juillet
- 4 août
- 8 septembre
- 1er octobre
- 17 novembre
- 1er décembre

Donné à Saint-Elzéar ce 5e jour de décembre de l'an deux mille vingt quatre.

LES COMMANDEMENTS DE L'EMBALLAGE CADEAU ÉCOLO

- 1. Tu n'achèteras point de matériel neuf.**
Cherche dans tes placards et utilise ce que tu possèdes déjà : choux, rubans, papiers de soie ou boîtes à chaussure.
- 2. Tu réduiras la quantité d'emballage.**
Choisis des boîtes ajustées, limite les rubans superflus et regroupe les petits cadeaux dans un seul contenant.
- 3. Tu créeras avec ce qui t'entoure.**
Découpe des étiquettes élégantes dans de vieux calendriers, essaie le furoshiki, cet art japonais d'emballage avec un tissu, ou donne une seconde vie à un vieux sac en papier en le décorant avec des dessins... Il n'y a pas de limite!
- 4. Tu recycleras avec discernement.**
Une fois la fête terminée, trie et conserve ce qui pourra servir encore et encore.
- 5. Tu célèbreras la beauté de ton ingéniosité!**





Chères citoyennes, chers citoyens de Saint-Elzéar,

En cette période de fêtes, empreinte de convivialité et de partage, toute l'équipe municipale et les membres du Conseil municipal vous présentent leurs vœux les plus chaleureux. Que ces moments soient l'occasion de créer de précieux souvenirs auprès de vos proches, dans une ambiance de joie et de sérénité.

En regardant vers l'avenir, la municipalité de Saint-Elzéar reste résolument engagée à améliorer votre bien-être et à renforcer votre qualité de vie. Plusieurs projets sont en cours pour l'année à venir, visant à renforcer les liens qui nous unissent et à favoriser un cadre de vie toujours plus agréable et épanouissant pour tous.

Nous aspirons à faire de Saint-Elzéar un lieu où chacun se sent pleinement chez soi, où le bien-être collectif demeure notre priorité. Nous vous remercions de tout cœur pour votre soutien continu et votre contribution active, qui font de notre municipalité un endroit unique où il fait bon vivre.

Je vous souhaite à toutes et à tous d'excellentes fêtes de fin d'année, ainsi qu'une nouvelle année remplie de bonheur, de succès et de prospérité.

*Cordialement,
Carl Marcoux
Maire de Saint-Elzéar*



COMPTES DE TAXES MUNICIPALES 2025

Saviez-vous qu'il est désormais possible de recevoir votre compte de taxes par courriel ?

Pour bénéficier de cette option pratique et écologique, il vous suffit de nous écrire à l'adresse suivante : administration@st-elzear.ca. Nous nous ferons un plaisir de vous envoyer votre document directement dans votre boîte de réception, vous offrant ainsi un accès rapide et sécurisé à votre compte de taxes municipales.



RESTEZ À L'AFFÛT!

La programmation des loisirs pour la session d'hiver 2025 sera bientôt disponible!



RÉCUPÉRATION D'ARBRES DE NOËL

La récupération de vos arbres de Noël...un beau cadeau à faire à notre environnement!

Vous avez jusqu'au vendredi 31 janvier 2025 pour déposer votre arbre de Noël au garage municipal, situé au 585, rue des Fondateurs.

Les sapins seront déchiquetés dans le but d'en faire des copeaux de bois.

Quelques conseils pratiques:

- Enlever toutes les décorations et particulièrement les glaçons;
- Placer votre sapin à l'endroit désigné par la municipalité et le placer de façon à éviter
- qu'il ne soit enseveli sous la neige.



LOCATION DE SALLES POUR LES FÊTES 2025-2026

Vous pouvez nous contacter à partir de maintenant pour faire vos réservations du temps des Fêtes 2025-2026.

Nous procédons par tirage au sort lorsque plusieurs personnes ont inscrit leur nom pour une même salle. Le tirage se fera lors de la réunion du Conseil qui aura lieu le 13 janvier prochain. Vous pouvez vous inscrire pour plusieurs salles, par exemple, 25 décembre, soir, salle Rémi-Carmelle et Desjardins en indiquant quel est votre premier choix, deuxième choix, etc. La municipalité procède ainsi pour être équitable envers tous.

Une seule réservation par groupe sera accordée.

418 387-2534 poste 101

HORAIRE DE LA PATINOIRE



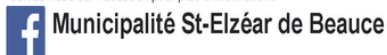
Restez à l'affût de l'ouverture!

HORAIRE DE LA PATINOIRE		SAISON 2024-2025	
	LUNDI AU VENDREDI	18h - 21h	
	SAMEDI	10h - 16h et 18h - 21h	
	DIMANCHE	10h - 16h	

PÉRIODE DES FÊTES ET JOURS FÉRIÉS

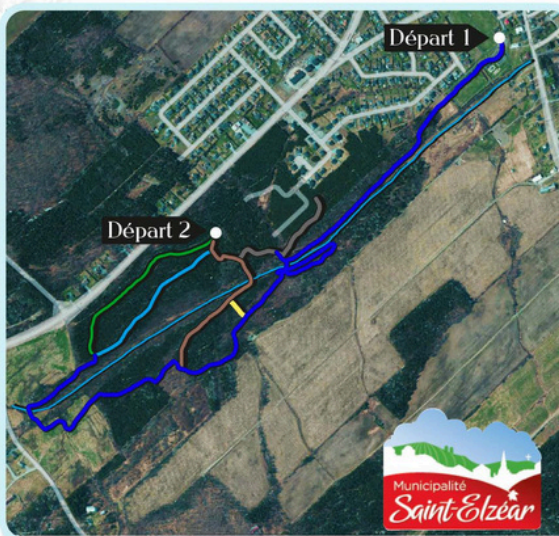
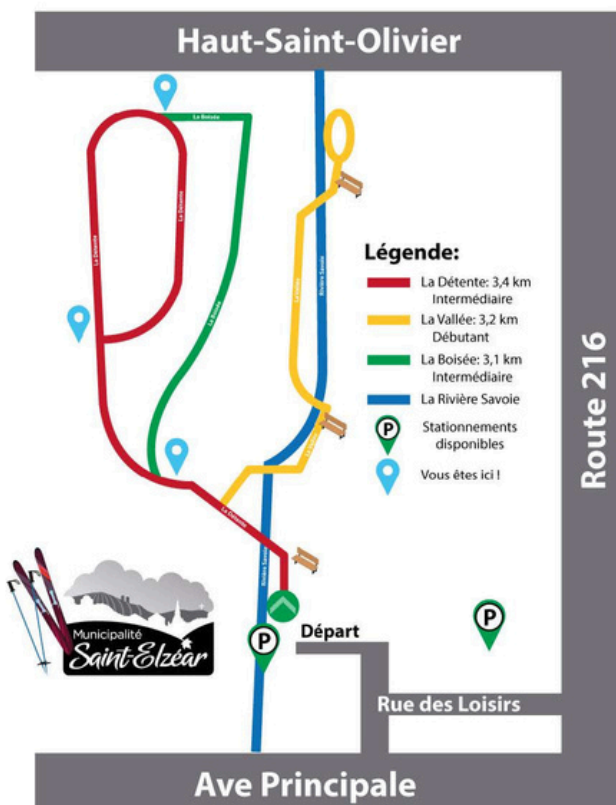
DIMANCHE	LUNDI	MARDI	MERCREDI	JEUDI	VENDREDI
22 DÉC.	23 DÉC.	24 DÉC.	25 DÉC.	26 DÉC.	27 DÉC.
10h - 16h	10h - 16h 18h - 21h	10h - 16h	13h - 16h	10h - 16h 18h - 21h	10h - 16h 18h - 21h
SAMEDI	DIMANCHE	LUNDI	MARDI	MERCREDI	JEUDI
28 DÉC.	29 DÉC.	30 DÉC.	31 DÉC.	1er JANV.	2 JANV.
10h - 16h 18h - 21h	10h - 16h	10h - 16h 18h - 21h	13h - 16h	13h - 16h	10h - 16h 18h - 21h
LUNDI	VENDREDI	VENDREDI	LUNDI - VENDREDI (Semaine de relâche et vendredis pédagogiques)		
6 JANV.	24 JANV.	14 FEV.	3 au 7 MARS		
10h - 16h 18h - 21h	10h - 16h 18h - 21h	10h - 16h 18h - 21h	10h - 16h 18h - 21h		

Suivez-nous sur Facebook pour plus d'informations



SENTIERS DE RAQUETTE

Ski de fond Saint-Elzéar



SENTIERS	
Sentier de L'ÉTINCELLE	0.6 km
Sentier BELLEVUE	0.5 km
Sentier du MÉANDRE	2.9 km
Sentier de la PASSERELLE	0.6 km
Sentier de la RIVIÈRE	74 m

RÈGLEMENTS

- Les chiens doivent être tenus en laisse en tout temps
 - Les excréments de vos animaux doivent être ramassés et déposés dans les poubelles
 - Les feux sont interdits
 - Les véhicules tout terrain sont interdits
 - La signalisation des sentiers doit être respectée
- À noter que les sentiers sont uniquement accessibles en période hivernale!
- Merci de votre compréhension et bonne randonnée!

Surveillez l'ouverture des sentiers de raquette et pistes de ski de fond !

Pour rester à l'affût des conditions et du surfacage des sentiers de skis de fond, suivez la page du Club de Ski de Fond de Saint-Elzéar!

Possibilité de vous stationner près de la patinoire ou au Centre de Loisirs.

Bonne randonnée!

OFFRE D'EMPLOI



Nous recherchons un **surveillant de patinoire** dynamique et responsable pour assurer la sécurité et le bon déroulement des activités sur la patinoire. Le rôle du surveillant consiste à encadrer les patineurs, veiller à leur sécurité, prévenir les accidents et garantir une expérience agréable à tous les visiteurs.

Pas besoin de savoir patiner, mais cela peut être un atout, surtout si vous souhaitez vous joindre aux autres patineurs pour passer le temps. **Ce poste est idéal pour les étudiants ou les retraités**, à la recherche d'un emploi conviviale.

Horaires flexibles, y compris pendant le Temps des Fêtes, les journées pédagogiques, les soirs de semaine et les fins de semaine.

Si vous êtes intéressé(e) par cette offre, veuillez envoyer votre CV à l'adresse suivante : administrationest-elzear.ca ou joignez nous au **418-387-2534 poste 101.**

MESSAGES DES ORGANISMES

Joyeuses Fêtes !!!



La période des fêtes est à nos portes et les membres de votre comité des Fêtes de Chez Nous souhaitent prendre un instant afin de vous remercier sincèrement chers partenaires, bénévoles et festivaliers qui étiez une fois de plus présents en grand nombre lors de la dernière édition. Année après année, votre présence, votre générosité et votre implication assurent le succès de notre festival.

MERCI POUR TOUT!

Votre comité des Fêtes de Chez Nous vous souhaite un très joyeux temps des Fêtes. Que la magie de Noël illumine votre cœur et remplisse votre maison de bonheur et de joie. Profitez de chaque instant précieux avec vos proches et que l'année à venir soit remplie de santé, de succès et de moments inoubliables. 🎅🌟

Nous avons bien hâte de vous retrouver pour votre 44e édition!

Andrée-Anne, Cateline, Johanne, Alex, Hugo

Annie, Sarah, Patricia, Mario

Nicolas, Alexandre, Vanessa & François



Le Club Les Fleurons d'or de St-Elzéar, vous invite à la fête de Noël au Centre communautaire, le **18 décembre 2024.**

Au programme:

Danse et jeux à partir de 13h30 ainsi qu'un souper à 17 h.

Remise du trophée reconnaissance de l'année.

Veuillez confirmer votre présence avant le 10 décembre au 418-387-6028

Coût de 30.00\$ par personne

MESSAGES DES ORGANISMES



La Levée du Jour vous souhaite un très joyeux Noël et une très bonne année!

Votre comité: Denis Vallée, Caroline Belzile, Maryse Fillion, Manon Laplante, Josée Sylvain, Marco Berthiaume et Ghislain Turmel.

Merci de votre générosité!



Le Club Lions St-Elzéar vous souhaite un très beau temps des fêtes et invite tous les aînés à nous rejoindre le **20 décembre 2024 à 18h30 à la Villa des Rosiers** pour un petit social des Fêtes.

Service d'entraide St-Elzéar

Votre service d'Entraide est actif tout au long de l'année, mais la période des Fêtes est une période plus active compte tenu de la confection et de la distribution des Paniers de Noël.

C'est donc le temps pour ceux et celle qui ont besoin de faire la demande pour bénéficier de l'aide du Service d'Entraide.

Vous pouvez faire la demande pour un panier de Noël aux numéros suivants:

Jean-Yves Marcoux & Monique Ferland 418-387-3668

Henri Blais & Céline Giguère 418-387-3606

La distribution des paniers se fera le 21 décembre 2024.



DATES À RETENIR!

Mois de décembre

11 décembre

Cercle de Fermières- Souper de Noël

18 décembre

FADOQ - Fête de Noël

20 décembre

Club Lions - Social des fêtes à la Villa des Rosiers



DÉJEUNER DE LA SAINT-VALENTIN

« Atteindre l'équilibre »
Témoignage sur son parcours vers une vie en santé

www.lecrepuscule.ca

JEUDI, le 6 février - 7 AM
Endroit:
Centre Communautaire de Saint-Elzéar
situé au 707, avenue Principale

Jean-François Routhier,
animateur et
conférencier invité

597, rue des Érables
Saint-Elzéar QC
G0S 2J1

Téléphone : 418.387.2534
Courriel: administrationst-elzear.ca

BÉNÉVOLE RECHERCHÉ

LIVRAISON POPOTE ROULANTE

LIVRAISON POPOTE ROULANTE ST-ELZEAR
URGENT BESOIN D'UN ou UNE BÉNÉVOLE POUR 3 MIDIS PAR SEMAINE
LUNDI - MARDI ET JEUDI - ENVIRON 30 MINUTES PAR JOUR
DÉDOMMAGEMENT 0,55\$/KM
RESPONSABLE : SUZANNE GAGNÉ 418-387-3391 poste 3

Fondée en 1835, la municipalité de Saint-Elzéar croît avec un dynamisme hors pair.

Entrepreneuriat beauceron, production agricole et festivités font de Saint-Elzéar un lieu où les affaires et les gens se rencontrent. L'Observatoire du Mont-Cosmos offre un panorama et des sentiers pédestres qui en mettent plein la vue. Les activités culturelles et sportives pour les jeunes et moins jeunes font de la municipalité un endroit où il fait bon d'y vivre.

Bienvenue Chez Nous ! Visitez-nous au: www.st-elzear.ca