



INFO MUNI

VOLUME 293 • LE 13 JANVIER 2025



BULLETIN MUNICIPAL

SOMMAIRE

Conseil en bref • P. 2

Messages des organismes • P. 4 et +

HEURES D'OUVERTURE DU BUREAU MUNICIPAL

Lundi au Jeudi : 8H00–12H00 12H45–16H30

Vendredi : 8H00–12H00



Conseil en bref

Mandat poursuites pénales – Infraction au règlement de permis et certificats 2007-119 – Matricule 6140-78-5101

Le conseil de la Municipalité de Saint-Elzéar mandate l'étude Morency, Société d'avocats s.e.n.c.r.l. pour la représenter dans le cadre des poursuites pénales devant la Cour municipale de la Ville de Sainte-Marie afin de faire sanctionner toutes infractions au Règlement de construction en vigueur.

Nomination d'un procureur pour représenter la municipalité devant la cour municipale commune de la Ville de Sainte-Marie

Le conseil municipal mandate, à compter du 1er février 2025, la firme Morency, Société d'avocats, S.E.N.C.R.L. pour la représenter à titre de procureur devant la Cour municipale commune de la Ville de Sainte-Marie pour les dossiers en lien avec des constats d'infraction délivrés par la Sûreté du Québec au nom de la municipalité.

Liste des personnes endettées pour taxes envers la municipalité

Le conseil municipal approuve la liste des immeubles à vendre pour taxes impayées et autorise le directeur général à transmettre cette liste à la MRC de La Nouvelle-Beauce afin qu'il entreprenne les procédures conformément aux articles 1022 et suivant du Code municipal. Des frais minimums d'ouverture de dossier de \$500.00 seront immédiatement dus ainsi que le paiement complet du solde en souffrance.

Demande de dérogation mineure – Bruno Bélanger

Les membres du conseil ont résolu d'accepter de reconnaître réputé conforme l'implantation dérogatoire d'une résidence construite en 1992 implantée à 7,67 mètres de la marge de recul avant, alors que selon la réglementation en vigueur, la marge de recul avant minimum est de 8 mètres de l'emprise du chemin publique.

Couverture cellulaire

Les membres du conseil ont résolu de demander au Parti libéral du Canada, au Parti conservateur du Canada, au Nouveau parti démocratique du Canada et au Bloc québécois :

D'inclure dans leur plateforme électorale pour la prochaine élection fédérale l'obligation pour la totalité des compagnies de services cellulaire de conclure des ententes d'itinérance afin que les clients de services cellulaires, peu importe leur fournisseur, puissent bénéficier de la présence de sites cellulaires dans la région où ils se trouvent;

De transmettre copie de cette résolution au ministre des Finances du Québec, M. Eric Girard, responsable de la réalisation de l'engagement gouvernemental d'assurer le service cellulaire dans la totalité du territoire habité dans le présent mandat;

De transmettre copie de cette résolution aux dirigeants des entreprises de télécommunication, notamment BCE (Bell), Vidéotron, Rogers, TELUS et Cogeco.

Avis public: Vente d'un bien

La municipalité de Saint-Elzéar annonce la vente par soumissions publiques du véhicule suivant:

- Camionnette GMC Sierra 1992

Le bien est vendu dans son état actuel et tel que vu. Il revient au soumissionnaire d'effectuer ses propres vérifications pour bien évaluer le véhicule.

Aucune garantie n'est accordée, même pour les défauts cachés pouvant affecter ledit bien.

Par conséquent, les soumissionnaires pourront examiner le bien sur rendez-vous en téléphonant au 418-387-2534, poste 101.

Les soumissionnaires doivent présenter leurs offres sur formulaire d'offre d'achat avant le 25 février 2025 à 11h00. Le formulaire est disponible sur le site de la municipalité (st-elzear.ca) ou à l'Hôtel de ville, au 597, rue des Érables.



MESSAGES DE LA MUNICIPALITÉ

MATIÈRES ACCEPTÉES À L'ÉCOCENTRE RÉGIONAL DE LA NOUVELLE-BEAUCE SITUÉ À SAINTE-MARIE

1690, BOULEVARD VACHON NORD // 418 389-0594



PRODUITS DANGEREUX (RDD)

Eau de javel • Colle • Adhésif
Solvant • Pesticide • Engrais
Bonbonne de gaz propane vide
Chlore • Parfum • Nettoyant de tous types • Alcool à friction • Insecticide



AMPOULES AU MERCURE

Ampoules fluocompactes • Tubes fluorescents



MATÉRIEL INFORMATIQUE, ÉLECTRONIQUE ET ÉLECTRIQUE

Cellulaire • Téléviseur • Ordinateur
Imprimante • Radio • Console de jeux • Écran • Grille-pain • Bouilloire
Cafetière • Micro-ondes



HUILES USÉES

Huiles minérales, synthétiques ou végétales • Antigels • Liquides de refroidissement • Leurs contenants et leurs filtres



RÉSIDUS VERTS (\$)

Branches • Feuilles en vrac • Résidus de jardin en vrac • Frêne infesté par l'agrite



OBJETS ENCOMBRANTS

Articles de sport et de loisirs
Électroménagers • Ameublement
Mobilier extérieur • Équipements motorisés vides d'essence et d'huile



PILES ET BATTERIES

Piles rechargeables et non rechargeables • Batteries de voiture



SIÈGE D'AUTO POUR ENFANT ET BÉBÉ

Siège d'enfant • Siège d'appoint
Coquille pour bébé



CONSTRUCTION, RÉNOVATION ET DÉMOLITION (CRD) (\$)

Cadre • Porte • Fenêtre • Palette Bois • Gypse • Bardeau d'asphalte
Préariat • Plancher flottant • Vinyle
Céramique



MATIÈRES RECYCLABLES

Contenants • Imprimés
Emballages



APPAREILS FRIGORIFIQUES

Réfrigérateur • Congélateur
Climatiseur • Déshumidificateur
Réfrigérateur à eau ou à vin
Cellier • Thermopompe



PNEUS

Pneus sans jante • Pneus de vélos
Pneus avec jante (\$) • Pneus hors dimensions (plus de 48 pouces) (\$)



PLASTIQUES AGRICOLES

Tubulures sans broches • Ficelles de balle de foin • Pellicules de balles de foin (exempte de saleté) • Toiles d'ensilage • Sacs de moulée



PEINTURE ET VERNIS

Peintures • Teintures • Vernis
Apprêts • Laques et enduits protecteurs au latex, à l'alkyde ou à l'émail • Leurs contenants, incluant les aérosols



AUSSI ACCEPTÉS

Textile • Cassettes • Cartouches d'encre • CD • Bouchons de liège
Ordures ménagères (\$)

L'hiver est arrivée à l'écocentre régional à Sainte-Marie

Voici l'horaire de l'écocentre de La Nouvelle-Beauce à Sainte-Marie et ce, jusqu'au 31 mars 2025 :

Lundi au vendredi : 8 h à 18 h

Samedi et dimanche : Fermé

N'oubliez pas de vérifier les matières acceptées avant votre visite au **1690, boulevard Vachon Nord à Sainte-Marie**.

Merci de votre collaboration!

COMPTES DE TAXES MUNICIPALES 2025

Saviez-vous qu'il est désormais possible de recevoir votre compte de taxes par courriel ?

Pour bénéficier de cette option pratique et écologique, il vous suffit de nous écrire à l'adresse suivante : administration@st-elzear.ca. Nous nous ferons un plaisir de vous envoyer votre document directement dans votre boîte de réception, vous offrant ainsi un accès rapide et sécurisé à votre compte de taxes municipales.



RÉCUPÉRATION D'ARBRES DE NOËL

La récupération de vos arbres de Noël...un beau cadeau à faire à notre environnement!

Vous avez jusqu'au vendredi 31 janvier 2025 pour déposer votre arbre de Noël au garage municipal, situé au 585, rue des Fondateurs.

Les sapins seront déchiquetés dans le but d'en faire des copeaux de bois.

Quelques conseils pratiques:

- Enlever toutes les décorations et particulièrement les glaçons;
- Placer votre sapin à l'endroit désigné par la municipalité et le placer de façon à éviter qu'il ne soit enseveli sous la neige.



COMPTES DE TAXES 2025

COMPTE DE TAXES 2025

Vous recevrez au cours des prochaines semaines, vos comptes de taxes pour l'année 2025.

Pour les résidents qui ont fait des modifications dans le passé, nous vous demandons de bien utiliser le numéro de matricule apparaissant sur votre compte de taxes 2025 lorsque vous faites votre paiement.

Le numéro de référence pour votre paiement par dépôt bancaire est composé des 16 premiers chiffres du matricule, ne pas entrer les 2 derniers zéros.

Nouveau propriétaire? Si nous n'avons pas reçu le changement de propriétaire par la MRC lors de l'impression des comptes de taxes, celui-ci sera envoyé à l'ancien propriétaire. Vous êtes quand même tenus de payer les taxes. Contactez-nous et nous pourrions vous le faire parvenir.

Il est préférable de faire vos paiements en trois versements tel qu'indiqué. Pour les personnes intéressées, contactez-nous pour nous donner votre adresse courriel, nous pourrions vous faire parvenir votre compte de taxes par voie électronique. Les méthodes de paiement acceptées sont les chèques, le paiement bancaire ou l'argent comptant.

Pour l'année 2025, les dates d'échéance des versements sont les suivantes:

*** 11 mars 2025**

*** 11 juin 2025**

*** 11 septembre 2025**

HORAIRE DE LA PATINOIRE

HORAIRE DE LA PATINOIRE		SAISON 2024-2025	
	LUNDI AU VENDREDI	18h - 21h	
	SAMEDI	10h - 16h et 18h - 21h	
	DIMANCHE	10h - 16h	

Journées pédagogiques		Semaine de relâche	
VENDREDI	VENDREDI	LUNDI AU VENDREDI	
24 JANV.	14 FEV.	3 au 7 MARS	
10h - 16h	10h - 16h	10h - 16h	18h - 21h
18h - 21h	18h - 21h		

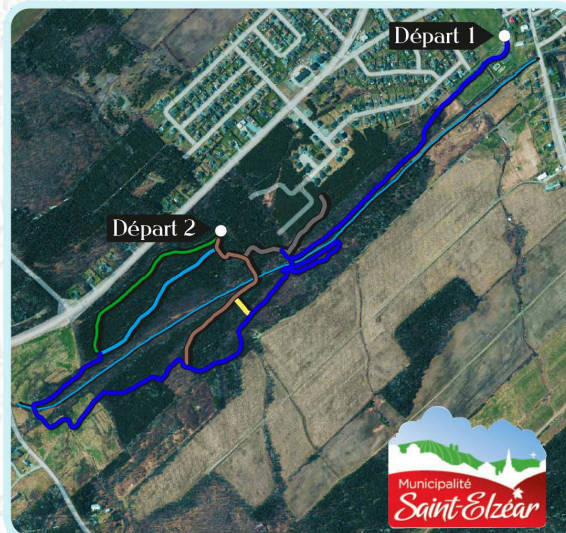
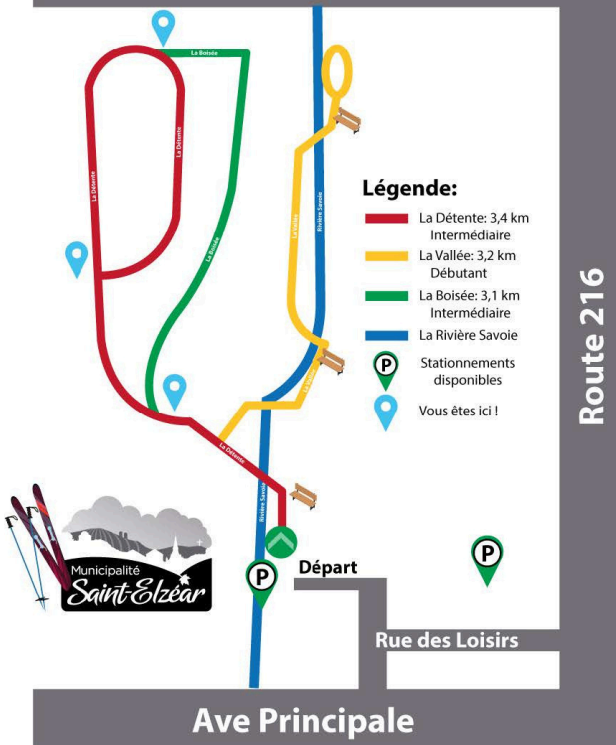
Suivez-nous sur Facebook pour plus d'informations



SENTIERS DE RAQUETTE

Ski de fond Saint-Elzéar

Haut-Saint-Olivier



SENTIERS

Sentier de L'ÉTINCELLE	0,6 km
Sentier BELLEVUE	0,5 km
Sentier du MÉANDRE	2,9 km
Sentier de la PASSERELLE	0,6 km
Sentier de la RIVIÈRE	74 m

RÈGLEMENTS

- Les chiens doivent être tenus en laisse en tout temps
- Les excréments de vos animaux doivent être ramassés
- Les déchets doivent être ramassés et déposés dans les poubelles
- Les lieux sont interdits
- Les véhicules tout terrain sont interdits
- La signalisation des sentiers doit être respectée

À noter que les sentiers sont uniquement accessibles en période hivernale!

Merci de votre compréhension et bonne randonnée!

Les sentiers de raquette et pistes de ski de fond sont maintenant ouverts !

Pour rester à l'affût des conditions et du surfacage des pistes de ski de fond, suivez la page du Club de Ski de Fond de Saint-Elzéar!

Possibilité de vous stationner près de la patinoire ou au Centre de Loisirs.

Bonne randonnée!

Service d'Entraide St-Elzéar

Le contexte économique encore difficile, l'année 2024 a été une année active pour le service d'Entraide. C'est toujours avec beaucoup d'attention et d'impartialité que le service d'Entraide répond aux demandes et ce, grâce à la générosité des gens et différents organismes dévoués à la cause. Ce qui nous a permis de répondre à 59 demandes de soutien pendant toute l'année et à la confection de 17 paniers de Noël en plus.

Nous tenons donc à remercier sincèrement:

La municipalité de St-Elzéar;

Le Club Lions Saint-Elzéar;

Les Fêtes de Chez nous;

Les caisses Desjardins;

L'équipe du service de sécurité incendie de Saint-Elzéar;

M. Luc Provençal, député de Beauce-Nord;

Au Marché d'alimentation Vallée;

Au dépanneur Ultramar;

À l'école Notre-Dame qui nous permettent de recueillir les denrées alimentaires;

Ainsi que de nombreux donateurs anonymes;

Nous voulons aussi remercier le Cercle de Fermières de Saint-Elzéar et les membres du Club Lions qui ont cuisiné des pâtés à la viande, muffins et de sauce à spaghetti afin de garnir nos paniers de Noël.

Merci également à Élisabeth Angers, Les Jardins d'Élisabeth, qui au cours de l'été, a donné des légumes de sa culture.

Merci au Club Kiwanis qui fournit des jouets pour les paniers de Noël.

Merci à vous tous et soyez assurés que le service d'Entraide de St-Elzéar dispose des dons reçus avec beaucoup d'attention et le plus judicieusement possible. Le service d'Entraide est en activité tout au long de l'année.

MERCI!

Céline Giguère & Henri Blais

Monique Ferland & Jean-Yves Marcoux



FÉLICITATIONS À ROGER JALBERT qui a reçu la médaille du 350e anniversaire du diocèse de Québec.

Les autorités diocésaines voulaient honorer des bénévoles qui ont manifesté un engagement significatif au cœur de leur communauté, et cela en tant que bénévoles. C'est le CCOL (Comité de coordination et d'organisation locale) qui a fait le choix parmi toutes les personnes de la communauté, dont le bénévolat était digne de mention.

À TOI ROGER, CHACUN DE NOUS TE DISONS MERCI POUR TOUT CE TEMPS CONSACRÉ AU SERVICE DE NOTRE COMMUNAUTÉ.

J'ai 4 ans, À l'école avec mes parents!

VOTRE ENFANT EST NÉ entre le 1^{er} octobre 2020 et le 30 septembre 2021? C'est le temps de l'inscrire à **Passé-Partout**.
cssbe.gouv.qc.ca/programmes4ans

POUR INSCRIPTION, communiquez avec le secrétariat de l'école de votre municipalité ou de votre quartier.

Psittt! Balayez le code QR pour connaître tous les DÉTAILS.

Passé-Partout avec mon enfant

Centre de services scolaires de la Beauport-Échemin Québec

Quoi dire? Quoi faire?
Lorsque le **CANCER** frappe au travail

Fondation québécoise du cancer

28 janvier 2025
Centre Communautaire de St-Elzéar
présenté par
ROGER PLANTE & ASSOCIÉS
Notaires & conseillers juridiques

Avec **Danièle Henkel**

PROGRAMME DE SOUTIEN EN ENTREPRISE

Jurisconseil

IAAP, CCINB

LE CRÉPUSCULE
FONDATION POUR VOTRE SANTÉ EN NOUVELLE-BEAUCE

DÉJEUNER DE LA SAINT-VALENTIN

« Atteindre l'équilibre »
Témoignage sur son parcours vers une vie en santé

www.lecrepuscule.ca

JEUDI, le 6 février - 7 AM
Endroit:
Centre Communautaire de Saint-Elzéar
situé au 707, avenue Principale

Jean-François Routhier, animateur et conférencier invité

Alerte Recrutement

Tu es dynamique, passionné et prêt à faire briller l'été des enfants, rejoins notre équipe de feu !!

Envoie nous ton CV avant le **23 février 2025** par courriel.
campdejour@st-elzear.ca

Les Salons **Renais Sens**
Les semeurs
Vitalité Mieux-Être Conscience

Samedi 22 & 23 Février

40 Exposants
13 Conférences

Centre Communautaire St-Elzéar

Pour information: www.salonrenaisens.com

DATES À RETENIR!

28 janvier

Conférence - Lorsque le cancer frappe au travail

28 février

Randonnée aux flambeaux



VENTE DE LIVRES USAGÉS

SAMEDI 25 JANVIER 2025

10 HEURES À 15 HEURES



SOCIÉTÉ DU PATRIMOINE
DES BEAUCERONS
139, RUE STE-CHRISTINE
4E ÉTAGE
ST-JOSEPH

NOUS VOUS ATTENDONS EN GRAND NOMBRE!

Le Club Lions de Sainte-Marie offre de produire, **GRATUITEMENT**, votre déclaration d'impôt.

À la Salle Paul-Henri-Drouin au Centre Caztel
905, route Saint-Martin, Sainte-Marie

Les vendredis 14 et 21 mars 2025

10h à 11h et 13h à 14h

Ce service est admissible aux personnes dont les revenus sont inférieurs à certains seuils et ayant des revenus d'intérêt ne dépassant pas 1 000 \$.

Seuils de revenus individuels ou familiaux

Une personne seule	35 000 \$
Un couple	45 000 \$
Chaque personne à charge supplémentaire	2 500 \$
Un adulte avec un enfant	45 000 \$
Chaque personne à charge supplémentaire	2 500 \$

N'oubliez pas d'apporter vos feuillets de renseignements fiscaux, vos relevés, vos reçus, vos avis de cotisation de l'année précédente et tout autre document pertinent.

597, rue des Érables
Saint-Elzéar QC
G0S 2J1

Téléphone : 418.387.2534
Courriel: administrationest-elzear.ca

Fondée en 1835, la municipalité de Saint-Elzéar croît avec un dynamisme hors pair.

Entrepreneuriat beauceron, production agricole et festivités font de Saint-Elzéar un lieu où les affaires et les gens se rencontrent. L'Observatoire du Mont-Cosmos offre un panorama et des sentiers pédestres qui en mettent plein la vue. Les activités culturelles et sportives pour les jeunes et moins jeunes font de la municipalité un endroit où il fait bon d'y vivre.

Bienvenue Chez Nous ! Visitez-nous au: www.st-elzear.ca